

平成23年度 中部地区古紙品質調査事業の調査結果(概要)

センターでは中部地区において、古紙直納問屋17社から毎月一定量の古紙(計画数量:段ボール240トン/月、新聞210トン/月)を購入し、本事業に参加する製紙メーカー8社10工場へ販売する段階で、メーカーに委託して古紙の品質調査を実施している。以下は、平成23年度に実施した中部地区古紙品質調査の結果の概要である。

1. 品質調査の概要

(1) 調査の内容

製紙メーカーが本事業対象の古紙を受け入れる際に品質調査として、目視による外観調査と開梱調査を実施した。

①外観調査

- ・調査対象:本事業参加の納入業者が納入する全てのベール
- ・調査方法:納入車両ごとに全てのベールを一面(長い面)から見て評価
- ・調査項目:水濡れ、禁忌品・他銘柄品の混入

②開梱調査

- ・調査頻度:3ヵ月に1回、年4回実施(4～6月、7～9月、10～12月、1～3月)
- ・調査対象数量:1回につき段ボール古紙、新聞古紙とも1ベールの1/2
- ・調査項目:全体重量、該当品種重量、他銘柄品重量と内容、禁忌品A・B類重量と内容

(2) 調査協力の製紙メーカー、古紙直納業者

- ・製紙メーカー・工場数:段ボール6社8工場、新聞5社5工場
- ・直納業者数:段ボール15業者、新聞13業者

2. 調査結果

調査結果の詳細は、資料「平成23年度中部地区古紙品質調査事業の調査結果(集計結果)」を参照していただくこととし、ここでは調査結果の概要を示す。

(1) 外観調査

外観調査は、納入車両ごとに、水濡れ、禁忌品混入、他銘柄品混入について目視により次の3段階で評価した結果をそれぞれ100点、60点、30点の点数付けを行い、毎月の評価点を加重平均して算出した。

- 1…全てのベールが当該工場の基準内 → 100点
- 2…当該工場の基準に満たないベールが全体の30%未満 → 60点
- 3…当該工場の基準に満たないベールが全体の30%以上 → 30点

1) 段ボール古紙

2011年度の段ボール古紙の年間総合評価点は92.4点となり、10年度の92.4点と同点となり、大きな違いは見られなかった。項目別評価点では、10年度に比べ、水濡れは0.9点上回り、禁忌品は0.8点、他銘柄品は0.2点下回る結果となった。

●2011年度計の段ボール古紙評価点

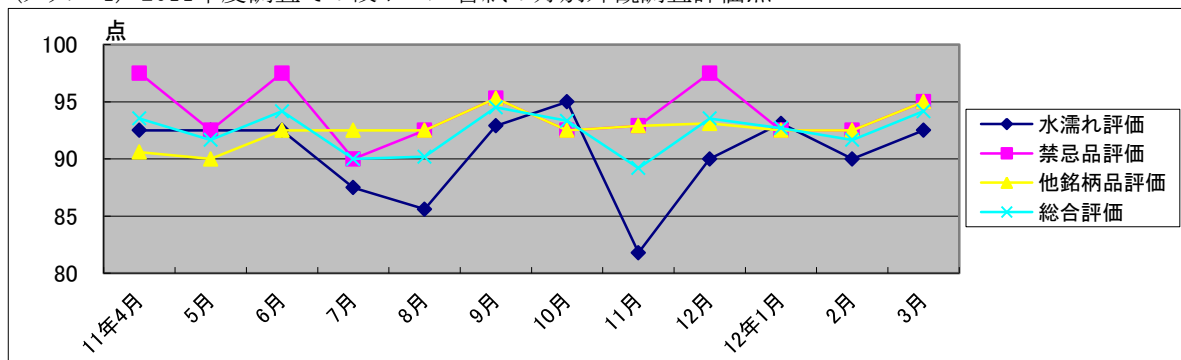
事業実施 数量 (t)	車両 台数	ベール 個数	水濡れ 評価点	禁忌品 評価点	他銘柄品 評価点	総合評価 評価点
2,763.77	194	2,887	90.5点	94.0点	92.7点	92.4点

(2009～2010年度調査での評価点)

(09年度)	2,855.22	194	2,965	90.3点	96.3点	92.5点	93.0点
(10年度)	2,772.75	192	2,917	89.6点	94.8点	92.9点	92.4点

2011年度の月別評価点をグラフ-1で見ると、水濡れ評価点では最高点の10月95.0点が11月には最低点の81.8点になるなど、降雨による影響か月によって変動している。他銘柄品の評価は、90点から95点の間で、禁忌品90点から97.5点の間で推移している。

(グラフ-1) 2011年度調査での段ボール古紙の月別外観調査評価点



2) 新聞古紙

2011年度の新聞古紙の年間総合評価点は98.6点となり、10年度の98.7点を0.1点下回ったものの、大きな違いは見られなかった。項目別評価点では10年度に比べ、水濡れは0.2点、他銘柄品が0.3点上回り、禁忌品は0.7点下回った。

●2011年度計の新聞古紙評価点

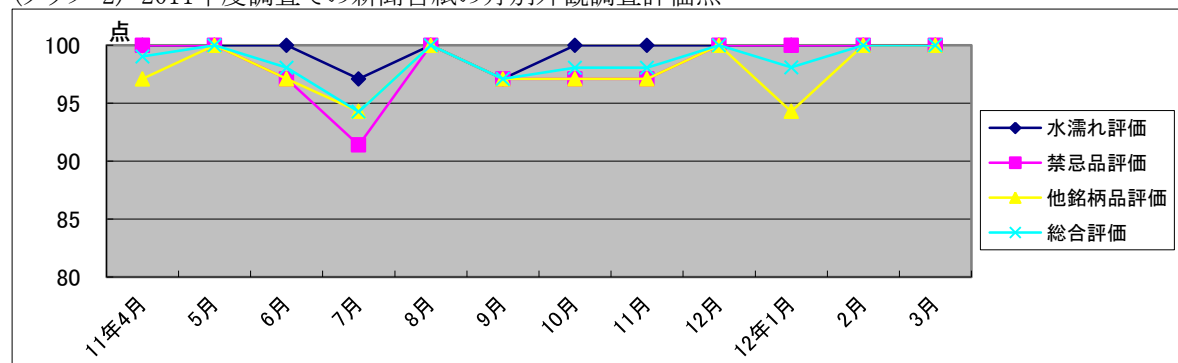
事業実施数量 (t)	車両台数	ペール個数	水濡れ評価点	禁忌品評価点	他銘柄品評価点	総合評価評価点
2,486.18	168	2,350	99.5点	98.3点	97.9点	98.6点

(2009～2010年度調査での評価点)

(09年度)	2,592.42	168	2,419	100.0点	98.8点	93.6点	97.5点
(10年度)	2,517.90	168	2,369	99.3点	99.0点	97.6点	98.7点

2011年度の月別評価点をグラフ-2で見ると、段ボール古紙の場合と異なり、水濡れは7、9月を除くと各月とも100.0点となっている。禁忌品は7月の91.4点で最低点あったが、これ以外の月は95点から100点の幅の中で推移している。他銘柄品については、7、1月の94.3点が最低点であったが、これ以外の月は95点から100点の幅の中で推移している。

(グラフ-2) 2011年度調査での新聞古紙の月別外観調査評価点



(2)開梱調査

開梱調査は、段ボール古紙と新聞古紙のそれぞれについて、全体重量、該当品種重量、他銘柄品重量と内容、禁忌品A・B類重量と内容について四半期ごとに調査した。

1)段ボール古紙

2011年度計の段ボール古紙べールの内訳は、段ボール99.0%、その他紙1.0%、禁忌品0.0%と、10年度に比べその他紙のウェートが上がり、段ボールのウェートが下がっている。

センター古紙標準品質規格では、段ボール古紙の許容率は他銘柄品が3%未満、禁忌品A類は認めない、禁忌品B類は0.3%未満であるので、2011年度計の内訳ではセンター品質規格の許容率を概ね満たす結果となった。

●2011年度計の段ボール古紙内訳

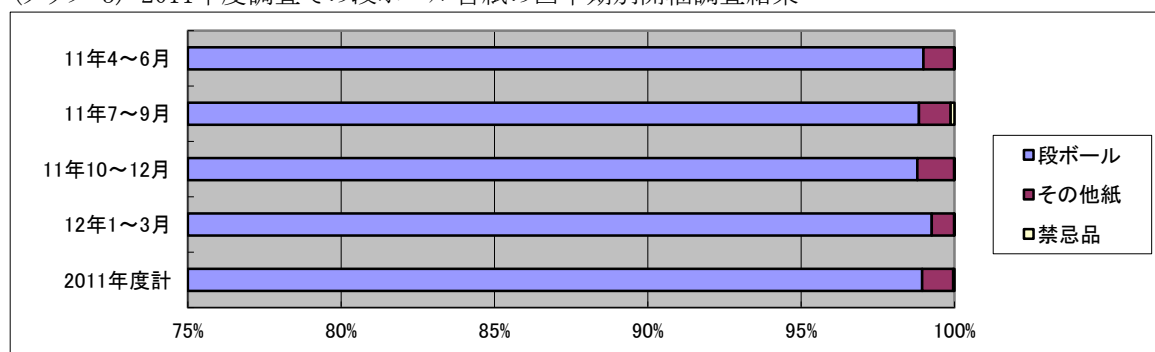
段ボール	その他紙	禁忌品	(A類)	(B類)	合計	調査数量	調査べール数
99.0%	1.0%	0.0%	(0.02%)	(0.02%)	100.0%	32.02t	41べール

(2009～2010年度調査での段ボール古紙内訳)

(09年度)	98.8%	1.0%	0.2%	(0.04%)	(0.12%)	100.0%	31.18t	43べール
(10年度)	99.7%	0.3%	0.0%	(0.00%)	(0.01%)	100.0%	31.49t	41べール

2011年度の四半期別開梱調査結果をグラフ-3で見ると、段ボールのウェートは各四半期とも98%以上でほとんど変化がなかった。

(グラフ-3) 2011年度調査での段ボール古紙の四半期別開梱調査結果



2011年度調査での段ボール古紙に混入する「その他紙」、「禁忌品」の内容は、表-1のとおりである。

(表-1) 2011年度調査での段ボール古紙に混入する「その他紙」、「禁忌品」の内容

項目	内容
その他紙	地券、台紙、ワンプ紙、紙管、雑誌、雑紙、チラシ
禁忌品A類	プラスチック
禁忌品B類	ビニール類(紐、袋等)、アルミ紙、アルミ箔貼り酒パック

2) 新聞古紙

2011年度計の新聞古紙べールの内訳は、新聞58.0%、チラシ41.4%、その他紙0.5%、禁忌品0.1%となった。10年度と比べると、新聞のウエートが2.1ポイントも下がり、その分チラシが2.0ポイント、禁忌品が0.1ポイント上がっている。

センター古紙標準品質規格では、新聞古紙の許容率は新聞・チラシ以外の他銘柄品が1%未満、禁忌品A類は認めない、禁忌品B類は0.3%未満であるので、2011年度計の内訳ではセンター品質規格の許容率を概ね満たす結果となった。

●2011年度計の新聞古紙内訳

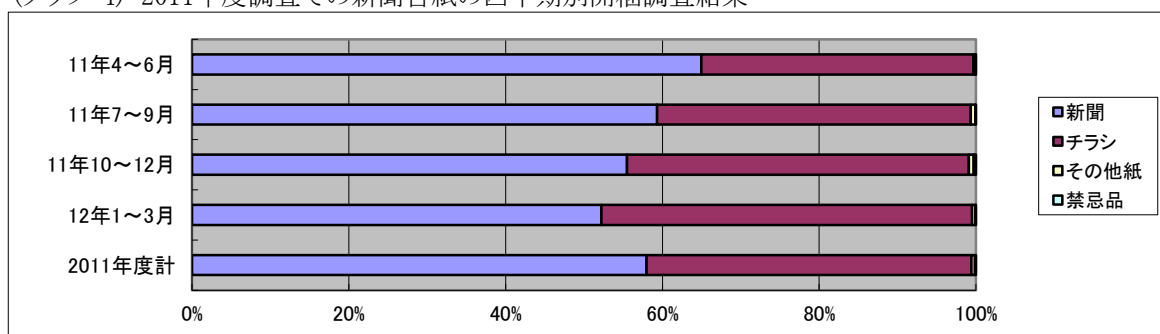
新聞	チラシ	その他紙	禁忌品	(A類)	(B類)	合計	調査数量	調査べール数
58.0%	41.4%	0.5%	0.1%	(0.01%)	(0.12%)	100.0%	39.47t	43べール

(2009～2010年度調査での新聞古紙内訳)

(09年度)	50.1%	49.2%	0.6%	0.1%	(0.02%)	(0.04%)	100.0%	41.71t	47べール
(10年度)	60.1%	39.4%	0.4%	0.0%	(0.01%)	(0.04%)	100.0%	38.49t	42べール

2011年度の四半期別開梱調査結果をグラフ-4で見ると、新聞のウエートが60%を超えているのが第1四半期のみで、以降減少していつている。新聞のウエート低下に比例してチラシのウエートは上がっている。

(グラフ-4) 2011年度調査での新聞古紙の四半期別開梱調査結果



2011年度調査での新聞古紙に混入する「その他紙」、「禁忌品」の内容は、表-2のとおりである。

(表-2) 2011年度調査での新聞古紙に混入する「その他紙」、「禁忌品」の内容

項目	内容
その他紙	雑誌(背糊付、背糊なし)、段ボール、封筒、地券、厚紙、クラフト紙
禁忌品A類	布類(紐を含む)、プラスチック、金属類
禁忌品B類	ビニール類(紐・袋)、粘着テープ、封筒、包装紙、カーボン紙、牛乳パック

平成23年度 中部地区古紙品質調査事業の調査結果（総括表）

段ボール

年	事業実施 数量 (t)	車両 台数	ペール 個数	外観調査結果						開梱調査結果(構成比)															
				水濡れ評価		禁忌品評価		他銘柄品評価		総合評価 評価点	段ボール a	その他紙 b	禁忌品 c	(A類) (B類)	合計 a+b+c	調査数量(t) (ペール数)									
				100点 60点	30点	計	評価点	100点 60点	30点								計	評価点							
2011年	226.06	16	244	13	3	0	16	92.5	15	1	0	16	97.5	13	2	1	16	90.6	93.5	99.0%	1.0%	0.0%	(0.00%)	100.0%	7.05 (9)
5月	229.16	16	242	13	3	0	16	92.5	13	3	0	16	92.5	12	4	0	16	90.0	91.7	99.0%	1.0%	0.0%	(0.00%)	100.0%	7.05 (9)
6月	240.28	16	242	13	3	0	16	92.5	15	1	0	16	97.5	13	3	0	16	92.5	94.2	98.8%	1.0%	0.1%	(0.06%)	100.0%	8.90 (11)
7月	234.27	16	238	11	5	0	16	87.5	12	4	0	16	90.0	13	3	0	16	92.5	90.0	98.8%	1.0%	0.1%	(0.06%)	100.0%	8.90 (11)
8月	233.47	16	240	11	4	1	16	85.6	13	3	0	16	92.5	13	3	0	16	92.5	90.2	98.8%	1.2%	0.0%	(0.01%)	100.0%	8.79 (11)
9月	226.37	17	233	14	3	0	17	92.9	15	2	0	17	95.3	15	2	0	17	95.3	94.5	99.3%	0.7%	0.0%	(0.00%)	100.0%	7.28 (10)
10月	232.19	16	239	14	2	0	16	95.0	13	3	0	16	92.5	13	3	0	16	92.5	93.3	99.3%	0.7%	0.0%	(0.00%)	100.0%	7.28 (10)
11月	232.74	17	242	10	6	1	17	81.8	14	3	0	17	92.9	14	3	0	17	92.9	89.2	99.0%	1.0%	0.0%	(0.02%)	100.0%	32.02 (41)
12月	228.28	16	243	12	4	0	16	90.0	15	1	0	16	97.5	14	1	1	16	93.1	93.5	99.0%	1.0%	0.0%	(0.02%)	100.0%	32.02 (41)
2012年	227.78	16	242	14	1	1	16	93.1	13	3	0	16	92.5	13	3	0	16	92.5	92.7	99.3%	0.7%	0.0%	(0.00%)	100.0%	7.28 (10)
2月	229.66	16	244	12	4	0	16	90.0	13	3	0	16	92.5	13	3	0	16	92.5	91.7	99.3%	0.7%	0.0%	(0.00%)	100.0%	7.28 (10)
3月	223.51	16	238	13	3	0	16	92.5	14	2	0	16	95.0	14	2	0	16	95.0	94.2	99.0%	1.0%	0.0%	(0.02%)	100.0%	32.02 (41)
2011年度計	2,763.77	194	2,887	150	41	3	194	90.5	165	29	0	194	94.0	160	32	2	194	92.7	92.4	99.0%	1.0%	0.0%	(0.02%)	100.0%	32.02 (41)

新聞

年	事業実施 数量 (t)	車両 台数	ペール 個数	外観調査結果						開梱調査結果(構成比)																	
				水濡れ		禁忌品		他銘柄品		総合評価 評価点	新聞 a	チラシ b	その他紙 c	禁忌品 d	(A類) (B類)	合計 a+b+c+d	調査数量(t) (ペール数)										
				100点 60点	30点	計	評価点	100点 60点	30点									計	評価点								
2011年	203.49	14	199	14	0	0	14	100.0	14	0	0	14	100.0	13	1	0	14	97.1	99.0	65.0%	34.7%	0.3%	0.0%	(0.01%)	(0.03%)	100.0%	9.68 (10)
5月	204.72	14	195	14	0	0	14	100.0	14	0	0	14	100.0	14	0	0	14	100.0	100.0	59.3%	40.0%	0.6%	0.1%	(0.01%)	(0.10%)	100.0%	10.05 (11)
6月	212.52	14	199	14	0	0	14	100.0	13	1	0	14	97.1	13	1	0	14	97.1	98.1	55.5%	43.6%	0.6%	0.3%	(0.00%)	(0.31%)	100.0%	9.74 (11)
7月	209.89	14	195	13	1	0	14	97.1	11	3	0	14	91.4	12	2	0	14	94.3	94.3	52.2%	47.3%	0.4%	0.1%	(0.00%)	(0.05%)	100.0%	9.99 (11)
8月	207.73	14	194	14	0	0	14	100.0	14	0	0	14	100.0	14	0	0	14	100.0	100.0	58.0%	41.4%	0.5%	0.1%	(0.01%)	(0.12%)	100.0%	39.47 (43)
9月	207.46	14	191	13	1	0	14	97.1	13	1	0	14	97.1	13	1	0	14	97.1	97.1	55.5%	43.6%	0.6%	0.3%	(0.00%)	(0.31%)	100.0%	9.74 (11)
10月	210.04	14	197	14	0	0	14	100.0	13	1	0	14	97.1	13	1	0	14	97.1	98.1	52.2%	47.3%	0.4%	0.1%	(0.00%)	(0.05%)	100.0%	9.99 (11)
11月	204.95	14	195	14	0	0	14	100.0	13	1	0	14	97.1	13	1	0	14	97.1	98.1	58.0%	41.4%	0.5%	0.1%	(0.01%)	(0.12%)	100.0%	39.47 (43)
12月	209.04	14	196	14	0	0	14	100.0	14	0	0	14	100.0	14	0	0	14	100.0	100.0	55.5%	43.6%	0.6%	0.3%	(0.00%)	(0.31%)	100.0%	9.74 (11)
2012年	207.27	14	199	14	0	0	14	100.0	14	0	0	14	100.0	14	0	0	14	100.0	98.1	52.2%	47.3%	0.4%	0.1%	(0.00%)	(0.05%)	100.0%	9.99 (11)
2月	205.09	14	197	14	0	0	14	100.0	14	0	0	14	100.0	14	0	0	14	100.0	100.0	58.0%	41.4%	0.5%	0.1%	(0.01%)	(0.12%)	100.0%	39.47 (43)
3月	203.98	14	193	14	0	0	14	100.0	14	0	0	14	100.0	14	0	0	14	100.0	100.0	58.0%	41.4%	0.5%	0.1%	(0.01%)	(0.12%)	100.0%	39.47 (43)
2011年度計	2,486.18	168	2,350	166	2	0	168	99.5	161	7	0	168	98.3	159	9	0	168	97.9	98.6	58.0%	41.4%	0.5%	0.1%	(0.01%)	(0.12%)	100.0%	39.47 (43)

(注) 外観調査：「評価点」とは、車両ごとの水濡れ、禁忌品混入、他銘柄品混入の目視調査の結果を下記の1から3までの評価について、1は100点、2は60点、3は30点として算出した点数を示す。

1…全てのペールが当該工場の基準に満たないペールが全体の30%未満、2…当該工場の基準に満たないペールが全体の30%以上
 ・「総合評価点」とは、車両ごとの水濡れ、禁忌品混入、他銘柄品混入の評価点を加重平均した点数を示す。

開梱調査：3か月に1回の開梱調査結果の平均構成比を示す。

・「2011年度計」の構成比は、3か月ごとの開梱調査結果を加重平均した構成比を示す。