

## 平成23年度 古紙品質調査事業(関東・中部地区実施)の調査結果(概要)

センターでは関東地区と中部地区において、古紙品質の内容について定期的に点検・調査を行う古紙品質調査事業を実施している。関東地区では関東製紙原料直納商工組合から、中部地区においては本事業参加の直納問屋から、毎月一定数量の古紙(関東地区計画量:段ボール525t/月、新聞495t/月、中部地区計画量:段ボール240t/月、新聞210t/月)を購入し、本事業に参加する製紙メーカーへ販売する段階で、メーカーに委託して外観調査と開梱調査を実施している。以下は、平成23年度における関東・中部地区での古紙品質調査の結果の概要である。

### 1. 品質調査の概要

#### (1) 調査の内容

製紙メーカーが本事業対象の古紙を受け入れる際に品質調査として、目視による外観調査と開梱調査を実施した。

##### ① 外観調査

- ・調査対象: 本事業参加の納入業者が納入する全てのペール
- ・調査方法: 納入車両ごとに全てのペールを一面(長い面)から見て評価
- ・調査項目: 水濡れ、禁忌品・他銘柄品の混入

##### ② 開梱調査

- ・調査頻度: 3ヵ月に1回、年4回実施(4~6月、7~9月、10~12月、1~3月)
- ・調査対象数量: 1回につき段ボール古紙、新聞古紙とも1ペールの1/2
- ・調査項目: 全体重量、該当品種重量、他銘柄品重量と内容、禁忌品A・B類重量と内容

#### (2) 調査協力の製紙メーカー、古紙直納業者

内訳	関東地区	中部地区
製紙メーカー・工場数	段ボール8社12工場 新聞9社16工場	段ボール6社8工場 新聞5社5工場
直納業者数	段ボール34業者 新聞31業者	段ボール15業者 新聞13業者

### 2. 調査結果

調査結果の詳細は、関東・中部の両地区別に作成した「平成23年度古紙品質調査事業の調査結果(集計結果)」を参照していただくこととし、ここでは調査結果の概要を示す。

#### (1) 外観調査

外観調査は、納入車両ごとに、水濡れ、禁忌品混入、他銘柄品混入について目視により次の3段階で評価した結果をそれぞれ100点、60点、30点の点数付けを行い、毎月の評価点を加重平均して算出した。

- 1…全てのペールが当該工場の基準内 → 100点
- 2…当該工場の基準に満たないペールが全体の30%未満 → 60点
- 3…当該工場の基準に満たないペールが全体の30%以上 → 30点

#### 1) 段ボール古紙

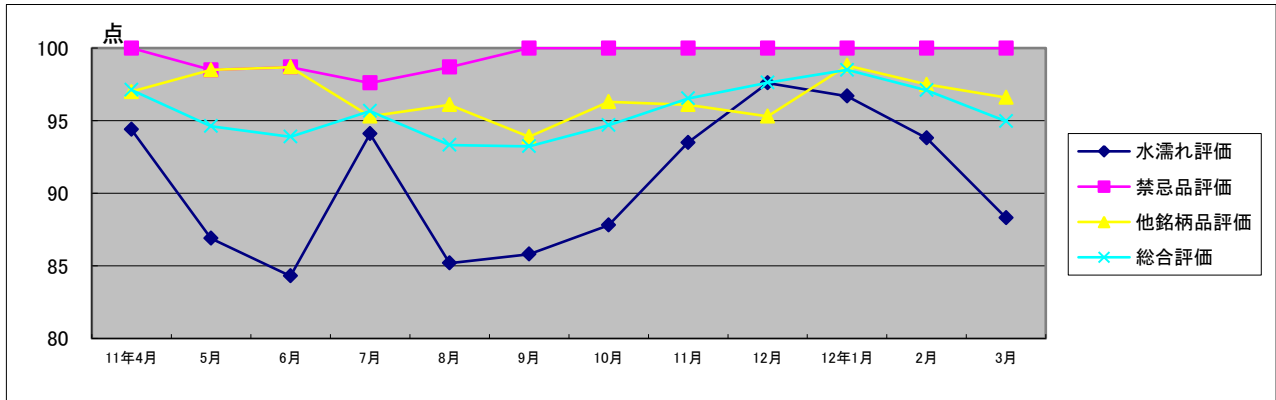
段ボール古紙の両地区合計の総合評価点は94.5点と昨年と同じとなった。関東が中部よりも3.2点上回っている。項目別評価点では、両地区合計で禁忌品が97.6点と最も高く、他銘柄品が95.6点、水濡れが90.7点の順となっている。

#### ●2011年度計の段ボール古紙評価点

地区	事業実施数量(t)	車両台数	ペール個数	水濡れ評価点	禁忌品評価点	他銘柄品評価点	総合評価点	総合評価点 2010年	総合評価点 2009年
関東	5,779.35	378	5,958	90.8点	99.5点	96.6点	95.6点	95.4点	96.0点
中部	2,763.77	194	2,887	90.5点	94.0点	92.7点	92.4点	92.4点	93.0点
計	8,543.12	572	8,845	90.7点	97.6点	95.3点	94.5点	94.5点	95.0点

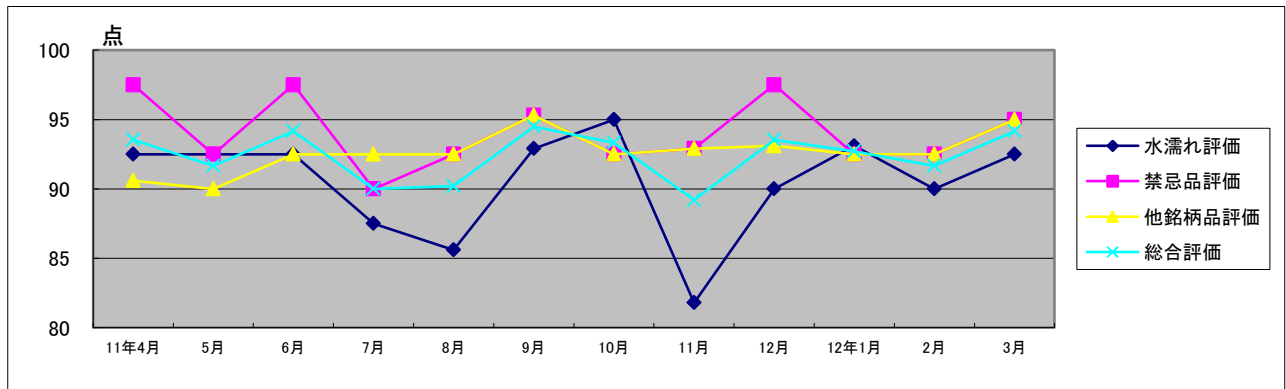
関東地区の月別評価点をグラフ-1-①で見ると、水濡れ評価点が月による変動が大きく、梅雨時期を中心に低くなっているが、7月は94.1点と高かった。禁忌品と他銘柄品の評価は、月による変化はあまりなく、特に禁忌品評価点は5～8月以外はすべて100点であった。

(グラフ-1-①) 関東地区 2011年度調査での段ボール古紙の月別外観調査評価点



中部地区の月別評価点をグラフ-1-②で見ると、水濡れ評価点では最高点の10月95.0点が11月には最低点の81.8点になるなど、降雨による影響か月によって変動している。他銘柄品の評価は、90点から95点の間で、禁忌品90点から97.5点の間で推移している。

(グラフ-1-②) 中部地区 2011年度調査での段ボール古紙の月別外観調査評価点



## 2) 新聞古紙

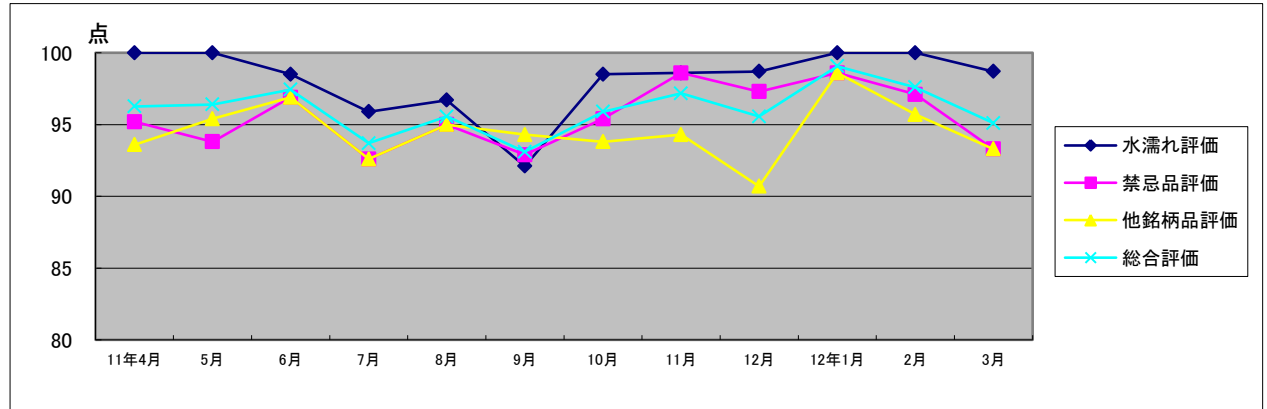
新聞古紙の両地区合計の総合評価点は96.9点となった。中部が関東よりも2.5点上回っている。項目別評価点では、両地区合計で水濡れが98.6点と最も高く、禁忌品が96.5点、他銘柄品が95.9点の順となっている。

### ●2011年度計の新聞古紙評価点

地区	事業実施 数量 (t)	車両 台数	ペール 個数	水濡れ 評価点	禁忌品 評価点	他銘柄品 評価点	総合 評価点	総合評価点	
								2010年	2009年
関東	5,380.09	328	4,815	98.1点	95.6点	94.5点	96.1点	97.9点	97.7点
中部	2,486.18	168	2,350	99.5点	98.3点	97.9点	98.6点	98.7点	97.5点
計	7,866.27	496	7,165	98.6点	96.5点	95.6点	96.9点	98.1点	97.6点

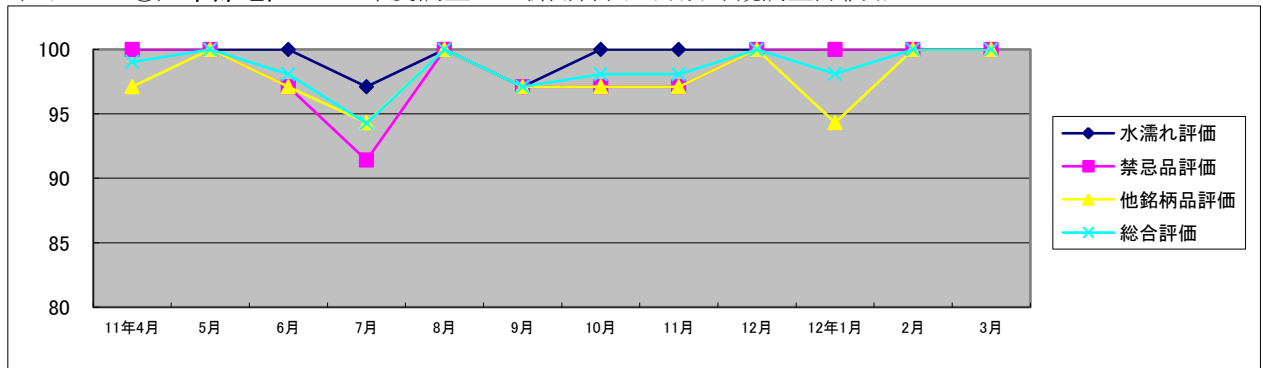
関東地区の月別評価点をグラフ-2-①で見ると、段ボール古紙の水濡れのように月の変動は激しくないものの、他銘柄品と禁忌品の評価が月ごとに同じ変動傾向を示している。

(グラフ-2-①) 関東地区 2011年度調査での新聞古紙の月別外観調査評価点



中部地区の月別評価点をグラフ-2-②で見ると、段ボール古紙の場合と異なり、水濡れは7、9月を除くと各月とも100.0点となっている。禁忌品は7月の91.4点で最低点あったが、これ以外の月は95点から100点の幅の中で推移している。他銘柄品については、7、1月の94.3点が最低点であったが、これ以外の月は95点から100点の幅の中で推移している。

(グラフ-2-②) 中部地区 2011年度調査での新聞古紙の月別外観調査評価点



(2) 開梱調査

開梱調査は、段ボール古紙と新聞古紙のそれぞれについて、全体重量、該当品種重量、他銘柄品重量と内容、禁忌品A・B類重量と内容について四半期ごとに調査した。

1) 段ボール古紙

段ボール古紙の両地区合計での段ボール古紙べールの内訳は、段ボール98.6%、その他紙1.4%、禁忌品0.0%となった。段ボールの割合では、関東98.2%、中部99.0%というように両地区ほとんど変わらない結果になった。

センター古紙標準品質規格では、段ボール古紙の許容率は他銘柄品が3%未満、禁忌品A類は認めない、禁忌品B類は0.3%未満であるので、2011年度計の内訳ではセンター品質規格の許容率を概ね満たす結果となった。

●2011年度計の段ボール古紙内訳

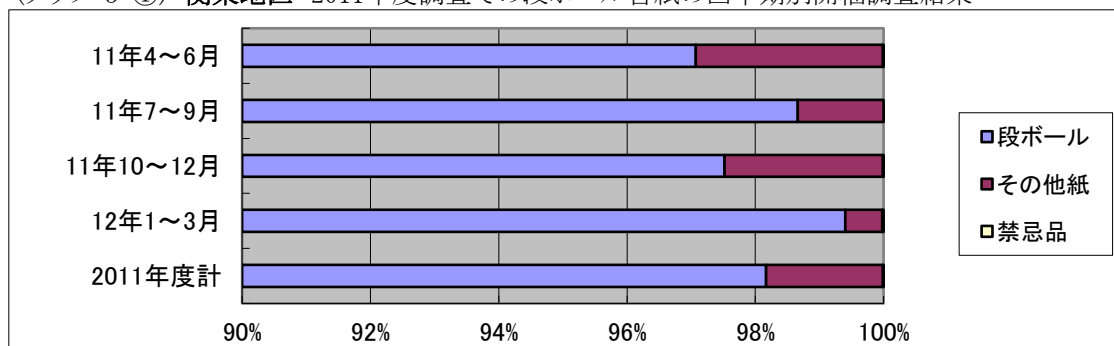
地区	段ボール	その他紙	禁忌品	(A類)	(B類)	合計	調査数量	調査べール数
関東	98.2%	1.8%	0.0%	(0.00%)	(0.01%)	100.0%	30.49t	44べール
中部	99.0%	1.0%	0.0%	(0.02%)	(0.02%)	100.0%	32.02t	41べール
計	98.6%	1.4%	0.0%	(0.01%)	(0.02%)	100.0%	62.52t	85べール

(2010年度調査での段ボール古紙内訳)

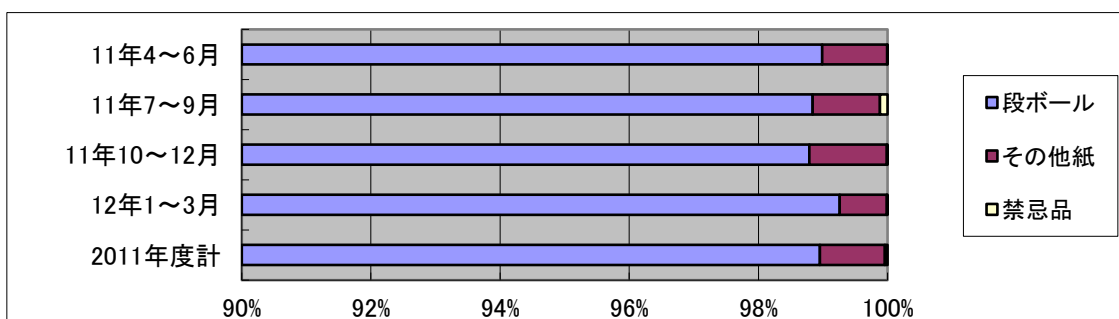
地区	段ボール	その他紙	禁忌品	(A類)	(B類)	合計	調査数量	調査べール数
関東	98.1%	1.9%	0.0%	(0.00%)	(0.01%)	100.0%	36.30t	53べール
中部	99.7%	0.3%	0.0%	(0.00%)	(0.01%)	100.0%	31.49t	41べール
計	98.8%	1.2%	0.0%	(0.00%)	(0.01%)	100.0%	67.79t	94べール

四半期別の開梱調査結果を見ると、関東地区(グラフ-3-①)では、段ボール古紙の割合が最も高いのが第4四半期の99.4%、最も低いのが第1四半期の97.1%とほとんど差がない。中部地区(グラフ-3-②)も同様に、各四半期とも段ボール古紙の割合がほぼ99%と、その他の紙がほとんど含まれていないとの結果になっている。

(グラフ-3-①) 関東地区 2011年度調査での段ボール古紙の四半期別開梱調査結果



(グラフ-3-②) 中部地区 2011年度調査での段ボール古紙の四半期別開梱調査結果



本調査での段ボール古紙に混入する「その他紙」、「禁忌品」の内容は、表-1のとおりである。

(表-1) 2011年度調査での段ボール古紙に混入する「その他紙」、「禁忌品」の内容

項目	内 容	
	関東地区	中部地区
その他紙	台紙、雑袋、紙管、新聞・チラシ、雑誌、雑紙、地券、ワンプ、牛乳パック、封筒、下ボール、マルチパック	地券、台紙、ワンプ紙、紙管、雑誌、雑紙、チラシ
禁忌品A類	プラスチック、ケーキ	プラスチック
禁忌品B類	ビニール類(紐、袋等)、紐、粘着テープ、ウレタン、モールド	ビニール類(紐、袋等)、アルミ紙、アルミ箔貼り酒パック

## 2) 新聞古紙

新聞古紙の両地区合計での新聞古紙ペールの内訳は、新聞60.8%、チラシ37.1%、その他紙1.9%、禁忌品0.2%となった。前年の2010年と比べると、新聞の割合が2.7ポイント下がり、その分チラシの割合が上がっている。この傾向は両地区ともいえる。

センター古紙標準品質規格では、新聞古紙の許容率は新聞・チラシ以外の他銘柄品が1%未満、禁忌品A類は認めない、禁忌品B類は0.3%未満であるので、他銘柄品についてはこの基準の許容率を上回る結果となった。

### ●2011年度計の新聞古紙内訳

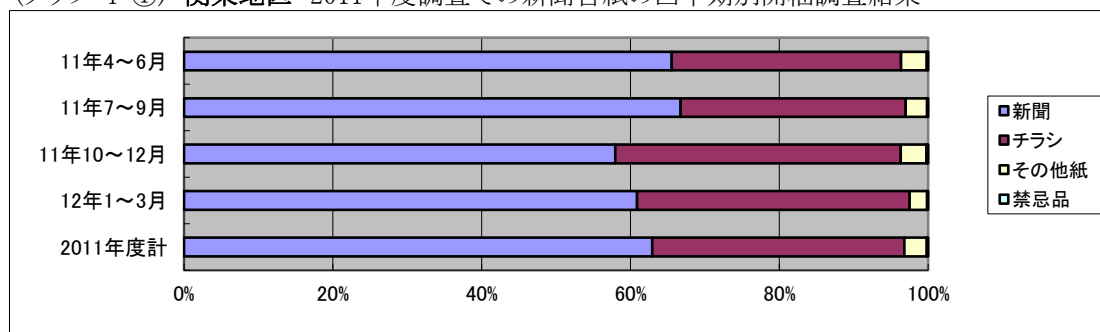
地区	新聞	チラシ	その他紙	禁忌品	(A類)	(B類)	合計	調査数量	調査ペール数
関東	62.9%	33.9%	3.0%	0.2%	(0.02%)	(0.16%)	100.0%	53.10t	72ペール
中部	58.0%	41.4%	0.5%	0.1%	(0.01%)	(0.12%)	100.0%	39.47t	43ペール
計	60.8%	37.1%	1.9%	0.2%	(0.02%)	(0.14%)	100.0%	92.56t	115ペール

(2010年度調査での新聞古紙内訳)

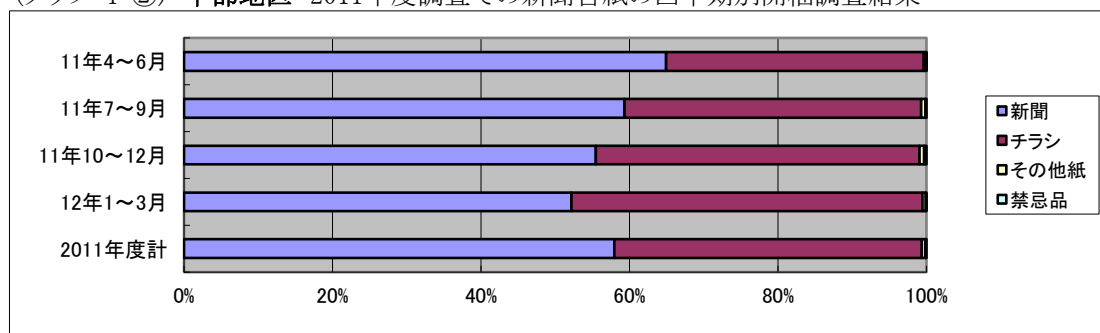
地区	新聞	チラシ	その他紙	禁忌品	(A類)	(B類)	合計	調査数量	調査ペール数
関東	65.8%	31.8%	2.3%	0.2%	(0.05%)	(0.12%)	100.0%	57.19t	82ペール
中部	60.1%	39.4%	0.4%	0.0%	(0.01%)	(0.04%)	100.0%	38.49t	42ペール
計	63.5%	34.9%	1.5%	0.1%	(0.03%)	(0.09%)	100.0%	95.67t	124ペール

四半期別の開梱調査結果を見ると、関東地区(グラフ-4-①)では、新聞の割合が最も高い第2四半期の66.7%から最も低いのが第3四半期の57.9%とバラツキがみられる。中部地区(グラフ-4-②)は、新聞の割合が最も高いのは第1四半期の65.0%で、徐々に割合低下がみられ、第4四半期には、52.2%まで低下している。その分チラシの割合が上昇している。

(グラフ-4-①) 関東地区 2011年度調査での新聞古紙の四半期別開梱調査結果



(グラフ-4-②) 中部地区 2011年度調査での新聞古紙の四半期別開梱調査結果



本調査での新聞古紙に混入する「その他紙」、「禁忌品」の内容は、表-2のとおりである。

(表-2) 2011年度調査での新聞古紙に混入する「その他紙」、「禁忌品」の内容

項目	内 容	
	関東地区	中部地区
その他紙	雑誌類、台紙、地券、段ボール、下ボール、ピン更、クラフト袋、新聞回収袋	雑誌(背糊付、背糊なし)、段ボール、封筒、地券、厚紙、クラフト紙
禁忌品A類	プラスチック、布類、紐類、金物、CD	布類(紐を含む)、プラスチック、金属類
禁忌品B類	ビニール類(紐、袋)、紙袋、粘着物、ラミネート紙、封筒、ノーカーボン紙、粘着テープ、牛乳パック	ビニール類(紐・袋)、粘着テープ、封筒、包装紙、カーボン紙、牛乳パック

# 関東・中部地区合計 平成23年度古紙品質調査事業の調査結果

## 段ボール

年	事業実施 数量 (t)	車両 台数	ペール 個数	外観調査結果						開梱調査結果(構成比)																
				水濡れ評価		禁忌品評価		他銘柄品評価		総合評価 評価点	段ボール a	その他紙 b	禁忌品 c	(A類)	(B類)	合計 a+b+c	調査数量(t) (ペール数)									
				100点 60点	30点	計	評価点	100点 60点	30点									計	評価点							
2011年	622.93	43	660	37	5	1	43	93.7	42	1	0	43	99.1	38	4	1	43	94.7	95.8	98.1%	1.9%	0.0%	(0.01%)	100.0%	13.38 (19)	
4月	621.33	42	644	32	8	2	42	89.0	38	4	0	42	96.2	37	5	0	42	95.2	93.5	98.1%	1.9%	0.0%	(0.01%)	100.0%	13.38 (19)	
5月	711.68	46	719	32	13	1	46	87.2	44	2	0	46	98.3	42	4	0	46	96.5	94.0	98.1%	1.9%	0.0%	(0.01%)	100.0%	13.38 (19)	
6月	760.95	50	763	40	10	0	50	92.0	44	6	0	50	95.2	43	7	0	50	94.4	93.9	98.7%	1.2%	0.1%	(0.03%)	100.0%	18.43 (24)	
7月	727.80	47	728	32	12	3	47	85.3	43	4	0	47	96.6	41	6	0	47	94.9	92.3	98.7%	1.2%	0.1%	(0.03%)	100.0%	18.43 (24)	
8月	742.55	50	742	36	13	1	50	88.2	48	2	0	50	98.4	43	7	0	50	94.4	93.7	98.7%	1.2%	0.1%	(0.03%)	100.0%	18.43 (24)	
9月	730.21	48	743	37	10	1	48	90.2	45	3	0	48	97.5	42	6	0	48	95.0	94.2	98.2%	1.8%	0.0%	(0.01%)	100.0%	17.18 (23)	
10月	703.38	48	733	36	11	1	48	89.4	45	3	0	48	97.5	42	6	0	48	95.0	94.0	98.2%	1.8%	0.0%	(0.01%)	100.0%	17.18 (23)	
11月	738.01	50	778	44	6	0	50	95.2	49	1	0	50	99.2	44	5	1	50	94.6	96.3	99.3%	0.7%	0.0%	(0.01%)	100.0%	13.54 (19)	
12月	716.98	49	775	45	2	2	49	95.5	46	3	0	49	97.6	45	4	0	49	96.7	96.6	99.3%	0.7%	0.0%	(0.01%)	100.0%	13.54 (19)	
2012年	708.98	48	769	39	9	0	48	92.5	45	3	0	48	97.5	43	5	0	48	95.8	95.3	99.3%	0.7%	0.0%	(0.01%)	100.0%	13.54 (19)	
1月	758.32	51	791	40	8	3	51	89.6	49	2	0	51	98.4	46	5	0	51	96.1	94.7	98.2%	1.8%	0.0%	(0.01%)	100.0%	13.54 (19)	
2月	8,543.12	572	8,845	450	107	15	572	90.7	538	34	0	572	97.6	506	64	2	572	95.3	94.5	98.6%	1.4%	0.0%	(0.01%)	100.0%	62.52 (85)	
3月																										
2011年度計																										

## 新聞

年	事業実施 数量 (t)	車両 台数	ペール 個数	外観調査結果						開梱調査結果(構成比)																		
				水濡れ		禁忌品		他銘柄品		総合評価 評価点	新聞 a	チラシ b	その他紙 c	禁忌品 d	(A類)	(B類)	合計 a+b+c+d	調査数量(t) (ペール数)										
				100点 60点	30点	計	評価点	100点 60点	30点										計	評価点								
2011年	610.36	39	566	39	0	0	39	100.0	36	3	0	39	96.9	34	5	0	39	94.9	97.3	65.3%	32.5%	2.1%	0.1%	(0.02%)	(0.11%)	100.0%	21.94 (27)	
4月	644.41	41	590	40	0	0	40	100.0	36	4	0	40	96.0	37	3	0	40	97.0	97.7	65.3%	32.5%	2.1%	0.1%	(0.02%)	(0.11%)	100.0%	21.94 (27)	
5月	634.76	40	581	39	1	0	40	99.0	37	3	0	40	97.0	37	3	0	40	97.0	97.7	65.3%	32.5%	2.1%	0.1%	(0.02%)	(0.11%)	100.0%	21.94 (27)	
6月	672.06	41	597	38	2	1	41	96.3	33	8	0	41	92.2	34	7	0	41	93.2	93.9	63.8%	34.1%	2.0%	0.1%	(0.02%)	(0.12%)	100.0%	25.07 (31)	
7月	634.45	38	553	36	2	0	38	97.9	35	3	0	38	96.8	35	3	0	38	96.8	97.2	63.8%	34.1%	2.0%	0.1%	(0.02%)	(0.12%)	100.0%	25.07 (31)	
8月	666.03	42	594	37	3	2	42	93.8	36	6	0	42	94.3	37	5	0	42	95.2	94.4	63.8%	34.1%	2.0%	0.1%	(0.02%)	(0.12%)	100.0%	25.07 (31)	
9月	640.43	40	589	39	1	0	40	99.0	36	4	0	40	96.0	35	5	0	40	95.0	96.7	56.9%	40.7%	2.2%	0.3%	(0.01%)	(0.26%)	100.0%	22.23 (29)	
10月	663.12	42	608	41	1	0	42	99.0	40	2	0	42	98.1	37	5	0	42	95.2	97.5	56.9%	40.7%	2.2%	0.3%	(0.01%)	(0.26%)	100.0%	22.23 (29)	
11月	711.31	44	641	43	1	0	44	99.1	42	2	0	44	98.2	37	7	0	44	93.6	97.0	57.2%	41.2%	1.5%	0.1%	(0.01%)	(0.10%)	100.0%	23.32 (28)	
12月	662.66	43	618	43	0	0	43	100.0	42	1	0	43	99.1	40	3	0	43	97.2	98.8	57.2%	41.2%	1.5%	0.1%	(0.01%)	(0.10%)	100.0%	23.32 (28)	
2012年	628.61	42	590	42	0	0	42	100.0	40	2	0	42	98.1	39	3	0	42	97.1	98.4	60.8%	37.1%	1.9%	0.2%	(0.02%)	(0.14%)	100.0%	92.56 (115)	
1月	698.07	44	638	43	1	0	44	99.1	39	5	0	44	95.5	39	5	0	44	95.5	96.7	60.8%	37.1%	1.9%	0.2%	(0.02%)	(0.14%)	100.0%	92.56 (115)	
2月																												
3月																												
2011年度計	7,866.27	496	7,165	480	12	3	495	98.6	452	43	0	495	96.5	441	54	0	495	95.6	96.9	60.8%	37.1%	1.9%	0.2%	(0.02%)	(0.14%)	100.0%	92.56 (115)	

(注) 外観調査: ・「評価点」とは、車両ごとの水濡れ、禁忌品混入、他銘柄品混入の目視調査の結果を下記の1から3までの評価について、1は100点、2は60点、3は30点として算出した点数を示す。

1…全てのペールが当該工場の基準に満たないペールが全体の30%未満、2…当該工場の基準に満たないペールが全体の30%以上、3…当該工場の基準に満たないペールが全体の30%以上

・「総合評価点」とは、車両ごとの水濡れ、禁忌品混入、他銘柄品混入の評価点を加重平均した点数を示す。

開梱調査: 3か月に1回の開梱調査結果の平均構成比を示す。

・「2011年度計」の構成比は、3か月ごとの開梱調査結果を加重平均した構成比を示す。

# 平成23年度 関東地区古紙品質調査事業の調査結果

## 段ボール

年	事業実施 数量 (t)	車両 台数	ペール 個数	外観調査結果						開梱調査結果(構成比)												
				水濡れ評価		禁忌品評価		他銘柄品評価		総合評価 評価点	段ボール a	その他紙 b	禁忌品 c	(A類)	(B類)	合計 a+b+c	調査数量(t) (ペール数)					
				100点 60点	30点	計	評価点	100点 60点	30点									計	評価点			
2011年	396.87	27	416	24	2	1	27	94.4	27	0	0	27	100.0	25	2	0	27	97.0	97.2	97.2	97.2	6.32 (10)
4月	392.17	26	402	19	5	2	26	86.9	25	1	0	26	98.5	25	1	0	26	98.5	94.6	94.6	94.6	6.32 (10)
5月	471.40	30	477	19	10	1	30	84.3	29	1	0	30	98.7	29	1	0	30	98.7	93.9	93.9	93.9	6.32 (10)
6月	526.68	34	525	29	5	0	34	94.1	32	2	0	34	97.6	30	4	0	34	95.3	95.7	95.7	95.7	9.53 (13)
7月	494.33	31	488	21	8	2	31	85.2	30	1	0	31	98.7	28	3	0	31	96.1	93.3	93.3	93.3	9.53 (13)
8月	516.18	33	509	22	10	1	33	85.8	33	0	0	33	100.0	28	5	0	33	93.9	93.2	93.2	93.2	9.53 (13)
9月	498.02	32	504	23	8	1	32	87.8	32	0	0	32	100.0	29	3	0	32	96.3	94.7	94.7	94.7	8.38 (12)
10月	470.64	31	491	26	5	0	31	93.5	31	0	0	31	100.0	28	3	0	31	96.1	96.6	96.6	96.6	8.38 (12)
11月	509.73	34	535	32	2	0	34	97.6	34	0	0	34	100.0	30	4	0	34	95.3	97.6	97.6	97.6	8.38 (12)
12月	489.20	33	533	31	1	1	33	96.7	33	0	0	33	100.0	32	1	0	33	98.8	98.5	98.5	98.5	8.38 (12)
2012年	479.32	32	525	27	5	0	32	93.8	32	0	0	32	100.0	30	2	0	32	97.5	97.1	97.1	97.1	6.26 (9)
1月	534.81	35	553	27	5	3	35	88.3	35	0	0	35	100.0	32	3	0	35	96.6	95.0	95.0	95.0	6.26 (9)
2月	5,779.35	378	5,958	300	66	12	378	90.8	373	5	0	378	99.5	346	32	0	378	96.6	95.6	95.6	95.6	30.49 (44)
3月																						30.49 (44)
2011年度計																						30.49 (44)

## 新聞

年	事業実施 数量 (t)	車両 台数	ペール 個数	外観調査結果						開梱調査結果(構成比)												
				水濡れ		禁忌品		他銘柄品		総合評価 評価点	新聞 a	チラシ b	その他紙 c	禁忌品 d	(A類)	(B類)	合計 a+b+c+d	調査数量(t) (ペール数)				
				100点 60点	30点	計	評価点	100点 60点	30点										計	評価点		
2011年	406.87	25	367	25	0	0	25	100.0	22	3	0	25	95.2	21	4	0	25	93.6	96.3	96.3	96.3	12.25 (17)
4月	439.69	27	395	26	0	0	26	100.0	22	4	0	26	93.8	23	3	0	26	95.4	96.4	96.4	96.4	12.25 (17)
5月	422.24	26	382	25	1	0	26	98.5	24	2	0	26	96.9	24	2	0	26	96.9	97.4	97.4	97.4	12.25 (17)
6月	462.17	27	402	25	1	1	27	95.9	22	5	0	27	92.6	22	5	0	27	92.6	93.7	93.7	93.7	15.01 (20)
7月	426.72	24	359	22	2	0	24	96.7	21	3	0	24	95.0	21	3	0	24	95.0	95.6	95.6	95.6	15.01 (20)
8月	458.57	28	403	24	2	2	28	92.1	23	5	0	28	92.9	24	4	0	28	94.3	93.1	93.1	93.1	15.01 (20)
9月	430.39	26	392	25	1	0	26	98.5	23	3	0	26	95.4	22	4	0	26	93.8	95.9	95.9	95.9	15.01 (20)
10月	458.17	28	413	27	1	0	28	98.6	27	1	0	28	98.6	24	4	0	28	94.3	97.1	97.1	97.1	12.49 (18)
11月	502.27	30	445	29	1	0	30	98.7	28	2	0	30	97.3	23	7	0	30	90.7	95.6	95.6	95.6	12.49 (18)
12月	455.39	29	419	29	0	0	29	100.0	28	1	0	29	98.6	28	1	0	29	98.6	99.1	99.1	99.1	13.34 (17)
2012年	423.52	28	393	28	0	0	28	100.0	26	2	0	28	97.1	25	3	0	28	95.7	97.6	97.6	97.6	13.34 (17)
1月	494.09	30	445	29	1	0	30	98.7	25	5	0	30	93.3	25	5	0	30	93.3	95.1	95.1	95.1	13.34 (17)
2月	5,380.09	328	4,815	314	10	3	327	98.1	291	36	0	327	95.6	282	45	0	327	94.5	96.1	96.1	96.1	53.10 (72)
3月																						53.10 (72)
2011年度計																						53.10 (72)

(注) 外観調査: ・「評価点」とは、車両ごとの水濡れ、禁忌品混入、他銘柄品混入の目視調査の結果を下記の1から3までの評価について、1は100点、2は60点、3は30点として算出した点数を示す。

1…全てのペールが当該工場の基準に満たないペールが全体の30%未満、2…当該工場の基準に満たないペールが全体の30%以上  
 ・「総合評価点」とは、車両ごとの水濡れ、禁忌品混入、他銘柄品混入の評価点を加重平均した点数を示す。

開梱調査: 3か月に1回の開梱調査結果の平均構成比を示す。

・「2011年度計」の構成比は、3か月ごとの開梱調査結果を加重平均した構成比を示す。

# 平成23年度 中部地区古紙品質調査事業の調査結果

## 段ボール

年 月	事業実施 数量 (t)	車両 台数	ペール 個数	外観調査結果						開梱調査結果(構成比)															
				水濡れ評価		禁忌品評価		他銘柄品評価		総合評価 評価点	段ボール a	その他紙 b	禁忌品 c	(A類) (B類)	合計 a+b+c	調査数量(t) (ペール数)									
				100点 60点	30点	計	評価点	100点 60点	30点								計	評価点							
2011年 4月	226.06	16	244	13	3	0	16	92.5	15	1	0	16	97.5	13	2	1	16	90.6	93.5	99.0%	1.0%	0.0%	(0.00%)	100.0%	7.05 (9)
5月	229.16	16	242	13	3	0	16	92.5	13	3	0	16	92.5	12	4	0	16	90.0	91.7	99.0%	1.0%	0.0%	(0.00%)	100.0%	7.05 (9)
6月	240.28	16	242	13	3	0	16	92.5	15	1	0	16	97.5	13	3	0	16	92.5	94.2	98.8%	1.0%	0.1%	(0.06%)	100.0%	8.90 (11)
7月	234.27	16	238	11	5	0	16	87.5	12	4	0	16	90.0	13	3	0	16	92.5	90.0	98.8%	1.0%	0.1%	(0.06%)	100.0%	8.90 (11)
8月	233.47	16	240	11	4	1	16	85.6	13	3	0	16	92.5	13	3	0	16	92.5	90.2	98.8%	1.2%	0.0%	(0.00%)	100.0%	8.79 (11)
9月	226.37	17	233	14	3	0	17	92.9	15	2	0	17	95.3	15	2	0	17	95.3	94.5	99.3%	0.7%	0.0%	(0.00%)	100.0%	7.28 (10)
10月	232.19	16	239	14	2	0	16	95.0	13	3	0	16	92.5	13	3	0	16	92.5	93.3	99.0%	1.0%	0.0%	(0.00%)	100.0%	32.02 (41)
11月	232.74	17	242	10	6	1	17	81.8	14	3	0	17	92.9	14	3	0	17	92.9	89.2	99.3%	0.7%	0.0%	(0.00%)	100.0%	32.02 (41)
12月	228.28	16	243	12	4	0	16	90.0	15	1	0	16	97.5	14	1	1	16	93.1	93.5	99.0%	1.0%	0.0%	(0.02%)	100.0%	32.02 (41)
2012年 1月	227.78	16	242	14	1	1	16	93.1	13	3	0	16	92.5	13	3	0	16	92.5	92.7	99.3%	0.7%	0.0%	(0.00%)	100.0%	7.28 (10)
2月	229.66	16	244	12	4	0	16	90.0	13	3	0	16	92.5	13	3	0	16	92.5	91.7	99.3%	0.7%	0.0%	(0.00%)	100.0%	7.28 (10)
3月	223.51	16	238	13	3	0	16	92.5	14	2	0	16	95.0	14	2	0	16	95.0	94.2	99.0%	1.0%	0.0%	(0.02%)	100.0%	32.02 (41)
2011年度計	2,763.77	194	2,887	150	41	3	194	90.5	165	29	0	194	94.0	160	32	2	194	92.7	92.4	99.0%	1.0%	0.0%	(0.02%)	100.0%	32.02 (41)

## 新聞

年 月	事業実施 数量 (t)	車両 台数	ペール 個数	外観調査結果						開梱調査結果(構成比)																	
				水濡れ		禁忌品		他銘柄品		総合評価 評価点	新聞 a	チラシ b	その他紙 c	禁忌品 d	(A類) (B類)	合計 a+b+c+d	調査数量(t) (ペール数)										
				100点 60点	30点	計	評価点	100点 60点	30点									計	評価点								
2011年 4月	203.49	14	199	14	0	0	14	100.0	14	0	0	14	100.0	13	1	0	14	97.1	99.0	65.0%	34.7%	0.3%	0.0%	(0.01%)	(0.03%)	100.0%	9.68 (10)
5月	204.72	14	195	14	0	0	14	100.0	14	0	0	14	100.0	14	0	0	14	100.0	100.0	59.3%	40.0%	0.6%	0.1%	(0.01%)	(0.10%)	100.0%	10.05 (11)
6月	212.52	14	199	14	0	0	14	100.0	13	1	0	14	97.1	13	1	0	14	97.1	98.1	55.5%	43.6%	0.6%	0.3%	(0.00%)	(0.31%)	100.0%	9.74 (11)
7月	209.89	14	195	13	1	0	14	97.1	11	3	0	14	91.4	12	2	0	14	94.3	94.3	52.2%	47.3%	0.4%	0.1%	(0.00%)	(0.05%)	100.0%	9.99 (11)
8月	207.73	14	194	14	0	0	14	100.0	14	0	0	14	100.0	14	0	0	14	100.0	100.0	58.0%	41.4%	0.5%	0.1%	(0.01%)	(0.12%)	100.0%	39.47 (43)
9月	207.46	14	191	13	1	0	14	97.1	13	1	0	14	97.1	13	1	0	14	97.1	97.1	58.0%	41.4%	0.5%	0.1%	(0.01%)	(0.12%)	100.0%	39.47 (43)
10月	210.04	14	197	14	0	0	14	100.0	13	1	0	14	97.1	13	1	0	14	97.1	98.1	55.5%	43.6%	0.6%	0.3%	(0.00%)	(0.31%)	100.0%	9.74 (11)
11月	204.95	14	195	14	0	0	14	100.0	13	1	0	14	97.1	13	1	0	14	97.1	98.1	52.2%	47.3%	0.4%	0.1%	(0.00%)	(0.05%)	100.0%	9.99 (11)
12月	209.04	14	196	14	0	0	14	100.0	14	0	0	14	100.0	14	0	0	14	100.0	100.0	58.0%	41.4%	0.5%	0.1%	(0.01%)	(0.12%)	100.0%	39.47 (43)
2012年 1月	207.27	14	199	14	0	0	14	100.0	14	0	0	14	100.0	14	0	0	14	94.3	98.1	52.2%	47.3%	0.4%	0.1%	(0.00%)	(0.05%)	100.0%	9.99 (11)
2月	205.09	14	197	14	0	0	14	100.0	14	0	0	14	100.0	14	0	0	14	100.0	100.0	58.0%	41.4%	0.5%	0.1%	(0.01%)	(0.12%)	100.0%	39.47 (43)
3月	203.98	14	193	14	0	0	14	100.0	14	0	0	14	100.0	14	0	0	14	100.0	100.0	58.0%	41.4%	0.5%	0.1%	(0.01%)	(0.12%)	100.0%	39.47 (43)
2011年度計	2,486.18	168	2,350	166	2	0	168	99.5	161	7	0	168	98.3	159	9	0	168	97.9	98.6	58.0%	41.4%	0.5%	0.1%	(0.01%)	(0.12%)	100.0%	39.47 (43)

(注) 外観調査: ・「評価点」とは、車両ごとの水濡れ、禁忌品混入、他銘柄品混入の目視調査の結果を下記の1から3までの評価について、1は100点、2は60点、3は30点として算出した点数を示す。

1…全てのペールが当該工場の基準に満たないペールが全体の30%未満、2…当該工場の基準に満たないペールが全体の30%以上

・「総合評価点」とは、車両ごとの水濡れ、禁忌品混入、他銘柄品混入の評価点を加重平均した点数を示す。

・「2011年度計」の構成比は、3ヵ月ごとの開梱調査結果を加重平均した構成比を示す。

開梱調査: 3ヵ月に1回の開梱調査結果の平均構成比を示す。